



Roeien op Zee..... Hoe begin je ermee?

*Presentatie voor roeileden KWV Loosdrecht
Gehouden op 8 april 2018 door Paul Klönhammer*

*Je hebt al aardig wat roeiervaring en je wilt
wel eens iets anders.*

Dit lijkt wel een prima manier om op open water te roeien





Maar hoe vind je het onder deze omstandigheden?

En hoe leuk vind je dit als je op zee zit

De vraag is: Wat wil je eigenlijk?

- *Stukje roeien voor Scheveningen?*
- *Een wedstrijdje van Den Helder naar Oudeschild?*
- *Onder eigen stoom op de Wadden roeien?*
- *In een gig of in een Yole de Mer?*

- *Om een indruk te krijgen van wat er bij een (langere) tocht op zee komt kijken, gaan we een oversteek van Harlingen naar Vlieland voorbereiden.*
- *Zaterdag heen, zondag terug*
- *Zelfde bemanning roeit heen en terug.*

- *Vlieland ligt, afhankelijk van de route tussen de 27 en 32 km van Harlingen*
- *Eerste vraag is: Kun je dat?*
- *Beide keren binnen 4 uur?*
- *Met goed weer, maar ook als het weer tegen zit?*

Je denkt dat je conditie goed is; maar hoe zeker ben je er van?

Als test op en neer van Muiden naar het Paard van Marken, binnen 4 uur (Circa 30 km)

Goede test voor de roeiers, maar ook voor de navigator (GPS)



Datum Plannen

We gaan op zaterdag heen en zondag terug

Gaan we uit Harlingen weg met hoog tij of met laag tij?



*Bij het begin van hoogtij:
dan stroomt het water
van de wal naar de
Noordzee*

*en heb je het minste last
van
ondieptes*



Alles wat groen is kan droogvallen
De diepte gemeten tegen LAT

Gaan we terug uit Vlieland met hoog tij of met laag tij?



*Bij laag tij: dan
stroomt het water de
Wadden op
Van ondieptes heb je
weinig last*

We gaan op zaterdag heen en op zondag terug

Hoe kies je een geschikt weekend?

De getijden moeten beide dagen op een geschikt moment vallen



Koninklijke Marine

HP33 | EDITIE 2012

Waterstanden en stromen
langs de Nederlandse kust en
aangrenzend gebied

Dienst der Hydrografie

Harlingen

juli / July 2012

Tijden in MET+1h					Uurstanden in dm. l.o.							
Dag	Hoogwater		Laagwater		00	01	02	03	04	05	06	07
	Tijd	Hgt	Tijd	Hgt								
Z 1	7:35 19:54	21 22	2:27 14:56	3 3	8	5	3	4	3	15	19	21
M 2	8:56 21:14	22 22	3:36 16:16	3 3	11	8	6	3	3	8	15	19
D 3	9:55 22:36	24 22	4:41 17:21	3 2	15	11	9	6	3	3	8	15
W 4	10:50 23:36	25 22	5:39 18:16	2 2	19	15	11	8	6	3	3	8
D 5	11:40 ---	25 --	6:31 19:05	2 1	21	19	15	11	8	5	3	3
V 6	0:05 12:26	21 25	7:15 19:52	1 1	21	20	18	14	10	7	5	2
Z 7	0:55 12:55	21 25	7:55 20:36	1 1	20	21	19	16	13	10	6	3
Z 8	1:24 13:46	20 25	8:37 21:13	1 2	18	20	20	18	15	12	9	5
M 9	1:54 14:26	20 24	9:12 21:45	1 2	16	19	20	19	16	13	10	
D 10	2:24 14:55	20 23	9:45 22:15	1 3	14	18	19	19	18	15	12	

We zoeken een gunstige combinatie van 2 dagen om te vertrekken en weer terug te komen

Zaterdag 7 juli is geschikt voor vertrek uit Harlingen

Zondag 8 juli gunstig om uit Vlieland te vertrekken

Het eerste weekend van juli is minder geschikt. Waarom?

Route Kiezen



1975-1976
 1975-1976
 1975-1976

1011.0
 1011.0
 1011.0

FRIESLAND

CENTRALE MELDPOST WADDENZEE
 Voor alle meldingen en aanvragen
 Telefoon: 0562-442100 VOP 4
 Noord, opend en veiligheidscentrum VOP 100

CENTRAL REPORTING POINT WADDEN
 For all reports and information
 Telephone: 0562-442100 VOP 4
 (Safety and distress calls: 090-141)



Gedownload door: [Name]

Locatie	Optimaal		Optimaal		Optimaal		Optimaal	
	Wad	Wad	Wad	Wad	Wad	Wad	Wad	Wad
1011.0	1011.0	1011.0	1011.0	1011.0	1011.0	1011.0	1011.0	1011.0
1011.0	1011.0	1011.0	1011.0	1011.0	1011.0	1011.0	1011.0	1011.0
1011.0	1011.0	1011.0	1011.0	1011.0	1011.0	1011.0	1011.0	1011.0
1011.0	1011.0	1011.0	1011.0	1011.0	1011.0	1011.0	1011.0	1011.0
1011.0	1011.0	1011.0	1011.0	1011.0	1011.0	1011.0	1011.0	1011.0

LIJSELMEER
 (Rijks 1910)



Twee opties

A. Over de plaat

Pollendam/ Blauwe Schenk/ Wolfshoek/ Vlieland haven/ Fransche Gaatje

- *Voordeel: Kortere route*
- *En het is er vrij beschermd*
- *Nadeel: Navigatie moeilijker/ Ondieptes*

(Variant)



Twee opties

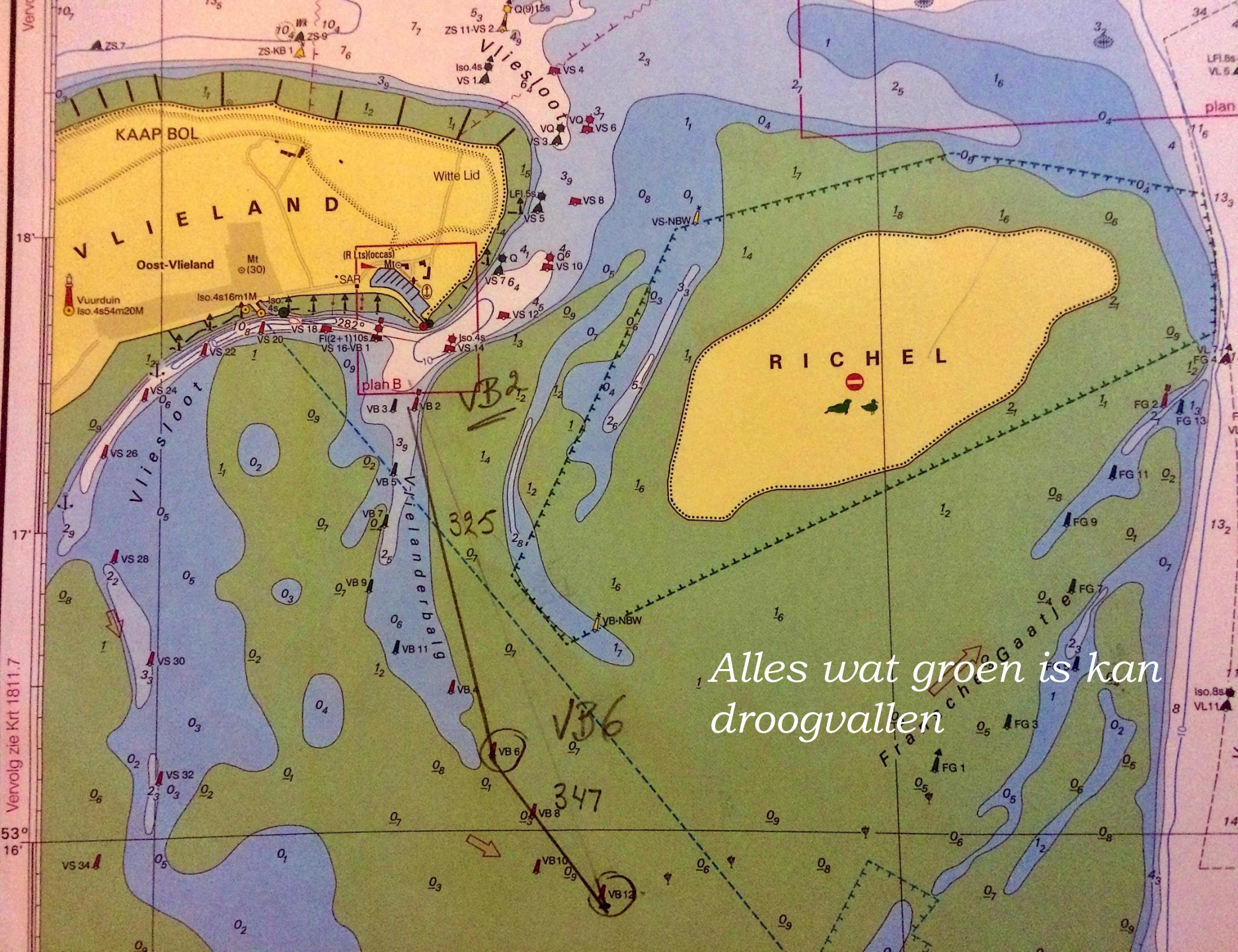
B. *Hoofdroute veerboot volgen:*

*Pollendam/Blauwe
Schenk/Vliestroom/Vlieslot/
Vlieland haven*

- *Voordeel: Gemakkelijke navigatie*
- *Nadeel: Langere route/
soms ruw water bij
nadering Vlieland*

We Kiezen de route over de plaat





Alles wat groen is kan droogvallen

Vervolg zie Krt 1811.7

53° 16'

Fraachgaatje

Vraag: Kunnen we over de plaat roeien zonder vast te lopen?

- *Met een gemiddelde snelheid van 7 km en een gemiddelde stroom mee van 1 km doen we er 2 1/2 uur over om bij de Wolfshoek te komen.*
- *Maar we gaan veiligheidshalve uit van 3 uur; is er dan nog genoeg water op de plaat om er veilig over te roeien? Het antwoord ligt in de getijdetabellen*

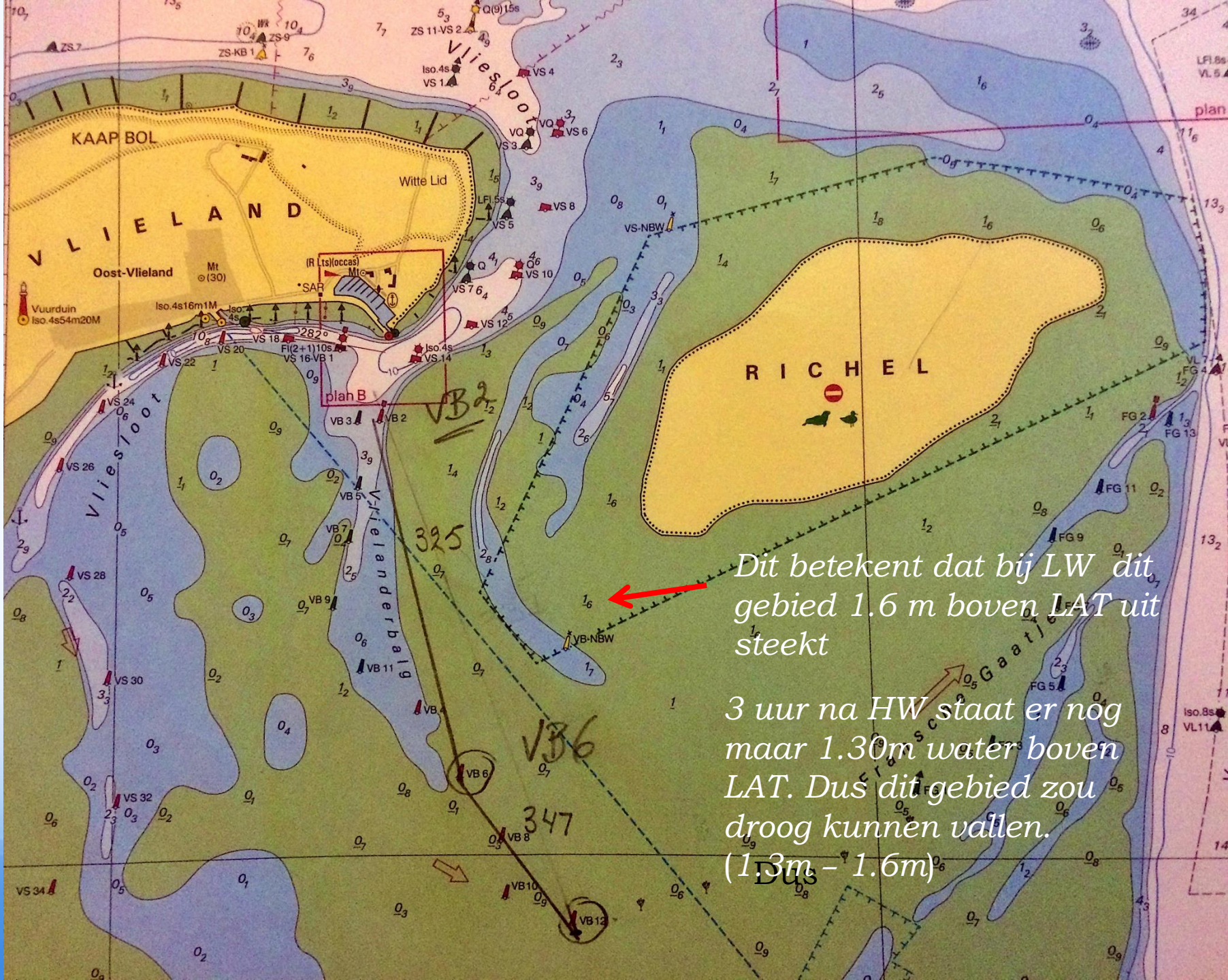
Waddes
 Toon kaart aanloop naar Vli
 2 opties

Harlingen
 July 2012

Tijden in MET+1h

Hoogwater		Laagwater		Uur																								
Tijd	Hgt	Tijd	Hgt	00	01	02	03	04	05	06	07	08	09	10	11	12	13	14	15	16	17	18	19	20	21	22	23	24
13:36	21	2:57	3	8	5	3	4	9	15	19	21	21	19	16	17	13	10	8	5	3	4	11	17	21	22	23	24	
13:44	22	14:36	3	11	8	6	3	3	8	15	19	22	22	21	17	13	10	8	5	3	4	11	17	21	22	23	24	
13:55	22	3:36	3	15	11	9	6	3	3	8	15	20	23	24	22	18	14	11	8	5	2	4	10	16	20	22	24	
14:14	22	16:16	3	19	15	11	8	6	3	3	9	16	21	24	24	22	19	14	11	8	5	2	4	11	16	20	22	
14:21	24	4:41	2	21	19	15	11	8	5	3	3	10	17	22	25	25	22	18	14	11	8	5	1	5	12	17	21	
14:36	22	5:39	2	21	19	15	11	8	5	3	3	10	17	22	25	25	22	18	14	11	8	5	1	5	12	17	21	
14:50	24	6:39	2	21	19	15	11	8	5	3	3	10	17	22	25	25	22	18	14	11	8	5	1	5	12	17	21	
15:05	22	18:18	2	21	20	18	14	10	7	5	2	4	12	19	23	25	25	22	18	14	11	8	4	1	8	13	17	
15:15	25	6:31	1	20	21	19	16	13	10	6	3	1	6	14	20	24	24	20	16	13	10	7	2	2	8	13	17	
15:25	25	18:05	1	18	20	20	18	15	12	9	5	2	1	8	16	22	24	25	23	19	15	12	9	5	2	8	13	
15:37	21	7:55	1	18	20	20	18	15	12	9	5	2	1	8	16	22	24	25	23	19	15	12	9	5	2	8	13	
15:50	25	19:52	1	18	20	20	18	15	12	9	5	2	1	8	16	22	24	25	23	19	15	12	9	5	2	8	13	
16:05	21	7:55	1	18	20	20	18	15	12	9	5	2	1	8	16	22	24	25	23	19	15	12	9	5	2	8	13	
16:15	25	20:36	1	18	20	20	18	15	12	9	5	2	1	8	16	22	24	25	23	19	15	12	9	5	2	8	13	
16:37	21	8:37	1	18	20	20	18	15	12	9	5	2	1	8	16	22	24	25	23	19	15	12	9	5	2	8	13	

Om 14.00 staat er 24 dm boven LAT;
 maar om 17.00 nog maar 13 dm!



Dit betekent dat bij LW dit gebied 1.6 m boven LAT uit steekt

3 uur na HW staat er nog maar 1.30m water boven LAT. Dus dit gebied zou droog kunnen vallen. (1.3m - 1.6m)

Dus

Conclusies:

- *3 uur om bij het Wolfshoek te komen is het absolute maximum. 2 ½ uur is veiliger*
- *Te overwegen valt om voor het hoogtij te vertrekken*
- *De navigatie moet heel nauwkeurig zijn.*
- *Let op: De kaarten moeten van recente datum zijn of zijn bijgewerkt.*

Navigatie

Hoe oriënteer je je eigenlijk op open water?

- *Aan de hand van een bijgewerkte of nieuwe zeekaart*
- *Met je kompas*
- *Aan de hand van bakens*
- *Met je GPS*

Bij je voorbereidingen heb je gekeken op internet bij b.v. Wadvvaarders.nl of je handige tips of goede raad kunt krijgen van degenen die die tocht al eerder hebben gemaakt.



Als we de hoofdvaarroute zouden volgen zou de oriëntatie niet zo moeilijk zijn:



*Je kunt vrijwel de hele route langs de betonningen varen.
Maar: Hoe nu?*





- *Zonder betonningen en/of bij slecht zicht zijn een GPS en een kaart onontbeerlijk!*
- *Met behulp van een GPS kun je waypoints en routes vastleggen*

Waypoints

- *Een plaats op aarde vertaald in coördinaten wordt een waypoint genoemd*
- *De coördinaten van een waypoint worden vastgesteld met behulp van kaarten*
- *Of ze kunnen voor bepaalde vaste punten, zoals de meeste betonningen, worden opgezocht op het web*
- *Die coördinaten kunnen (in een enigszins aangepaste vorm) in een GPS worden opgeslagen*
- *Een aantal waypoints kunnen samen een route vormen.*

Waypoints Harlingen - Vlieland

Route Harlingen Vlieland 2017	Afstand Km	Koers naar	Merkteken	Coördinaten	Opmerkingen
Harlingen					
BS 24	4.9	290	Stomp	53.11.4825 005.19.5863	Aan BB zijde bij gele boeien roeien
BS 20A	6.2	302	Stomp	53.11.8092 005.18.5794	
BS 16	8.8	340	Spar	53.13.1508 005.17.7262	
BS 12	11.6	304	Stomp	53.14.0117 005.15.7296	
BS 8	15.3	270	Stomp	53.14.0073 005.12.3870	
Wolfshoek	18.9	275	Way Point	53.14.5573 005.09.2370	Oversteek vaargeul
VB 10	22.9	317	Spar	53.16.0074 005.06.6234	Roeien op de plaat
VB 6	23.7	325	Spar	53.16.2755 005.05.9832	Begin geul aan BB
VB 2	25.8	347	Spar	53.17.3956 005.05.4809	Vlak voor Vlielandhaven



Waypoints

Maar waypoints zijn niet de oplossing voor alle problemen

Stel:

*Je bent bij VB12 aangekomen
Er staat een sterke dwarsstroom
naar het oosten waarvan je
overigens niets merkt.
Je GPS geeft aan dat je naar
WP VL1 moet*

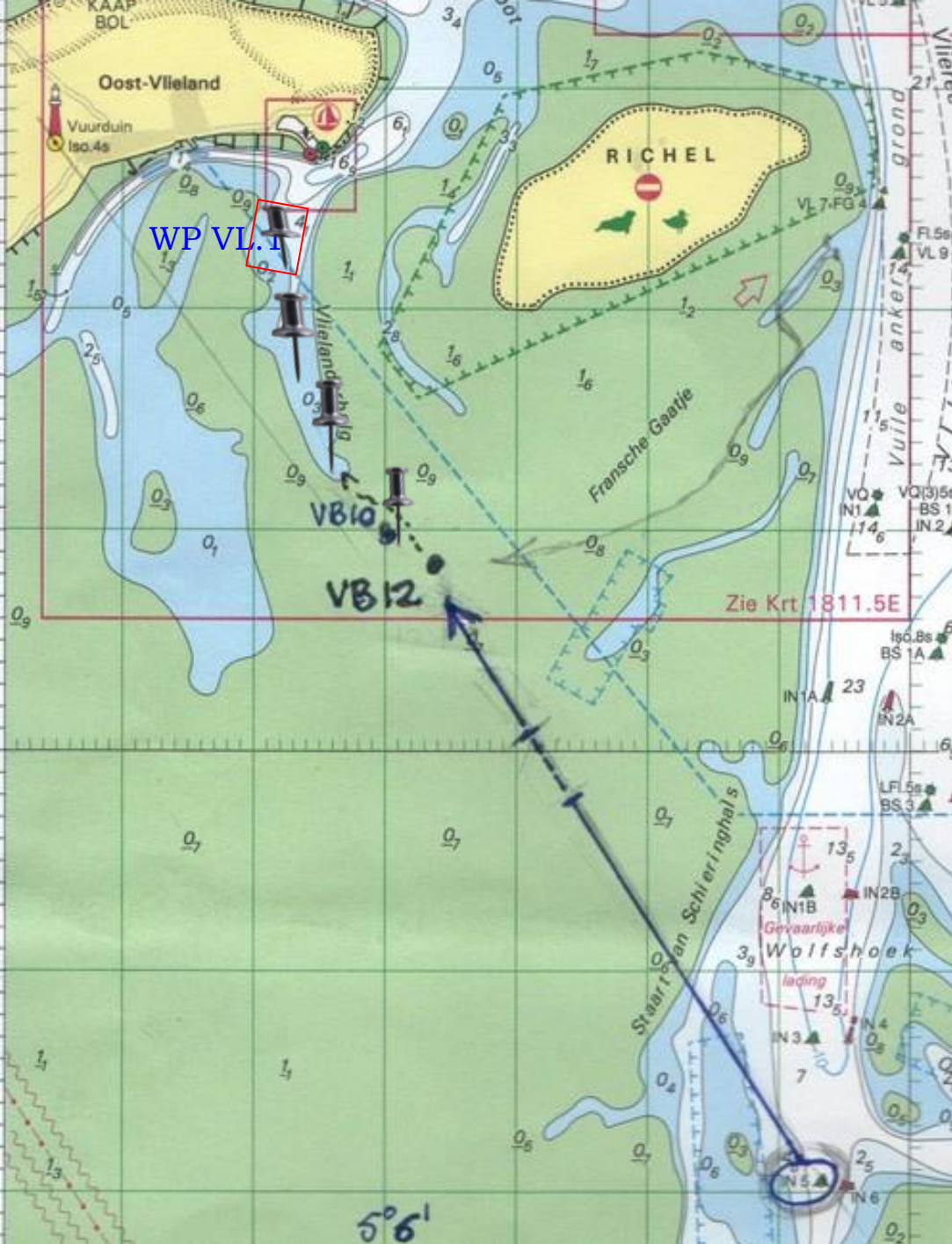
Welk risico loop je dan?



Waypoints

Het risico is dat je, zonder dat je het merkt, in zeer ondiep water terecht komt

Maar volgens je GPS ga je nog steeds in de juiste richting!



Waypoints

*Beter is:
Een aantal WP's zeer dicht bij
elkaar te kiezen waardoor de
risico's beperkt worden*



Waypoints

*Ook dan wordt je verzet,
maar worden de risico's
beperkt*

Samenvatting Navigatie

- *Navigatie op open water, zeker als de omstandigheden moeilijk zijn(zicht/ regen/ golven/ wind) vereist ervaring en nauwkeurigheid*
- *Probeer niet meteen briljante staaltjes van navigatie te tonen.*
- *Doe ervaring op, onder redelijke omstandigheden, op overzichtelijk water*

Veiligheid

- *Vaardigheden/ Kennis*
- *Materiaal*
- *Voorbereiding*
- *Plus...*

Veiligheid

- *Vaardigheden/ Kennis*
- *Materiaal*
- *Voorbereiding*
- *Plus...een **RIB***

Geen RIB



dan

RIP

1. Vaardigheden/ Kennis

- *Roei- en stuurvaardigheden*
- *Boathandling en zeemanschap*
- *Inrichting van de boot*
- *Beoordelingsvermogen*
- *Besluitvaardigheid (Beoordeling/ wie neemt besluit)*
- *Navigatie*
- *Uithoudingsvermogen ook als het slecht weer is.*

2. *Materiaal*

- *Radareflector*
- *RIB*
- *2 verrekijkers*
- *Pomp/emmers*
- *2 GPS (Reservebatterijen) + oproepkanalen.*
- *2 VHF's (+Opladers)*
- *Zwemvesten*
- *Kompas*
- *Regenkleding*
- *EHBO kit*
- *Havenmeesters informeren*
- *Kaart op een plankje*
- *2 lange lijnen*
- *Overlevingsdekens*
- *Tonnetjes etc.*
- *Telefoons plus nummers*
- *2 Goede zaklampen*



2586



3. Voorbereidingen

- *Iedereen weet wat zijn rol is*
- *Op tijd aanwezig: Te laat zijn betekent niet vertrekken*
- *Ruim op tijd “Business-plan”*
- *Ruim van te voren mee te nemen materiaal reserveren.*
- *3 dagen van te voren go/no-go*
- *Havenmeesters waarschuwen*

Logistiek

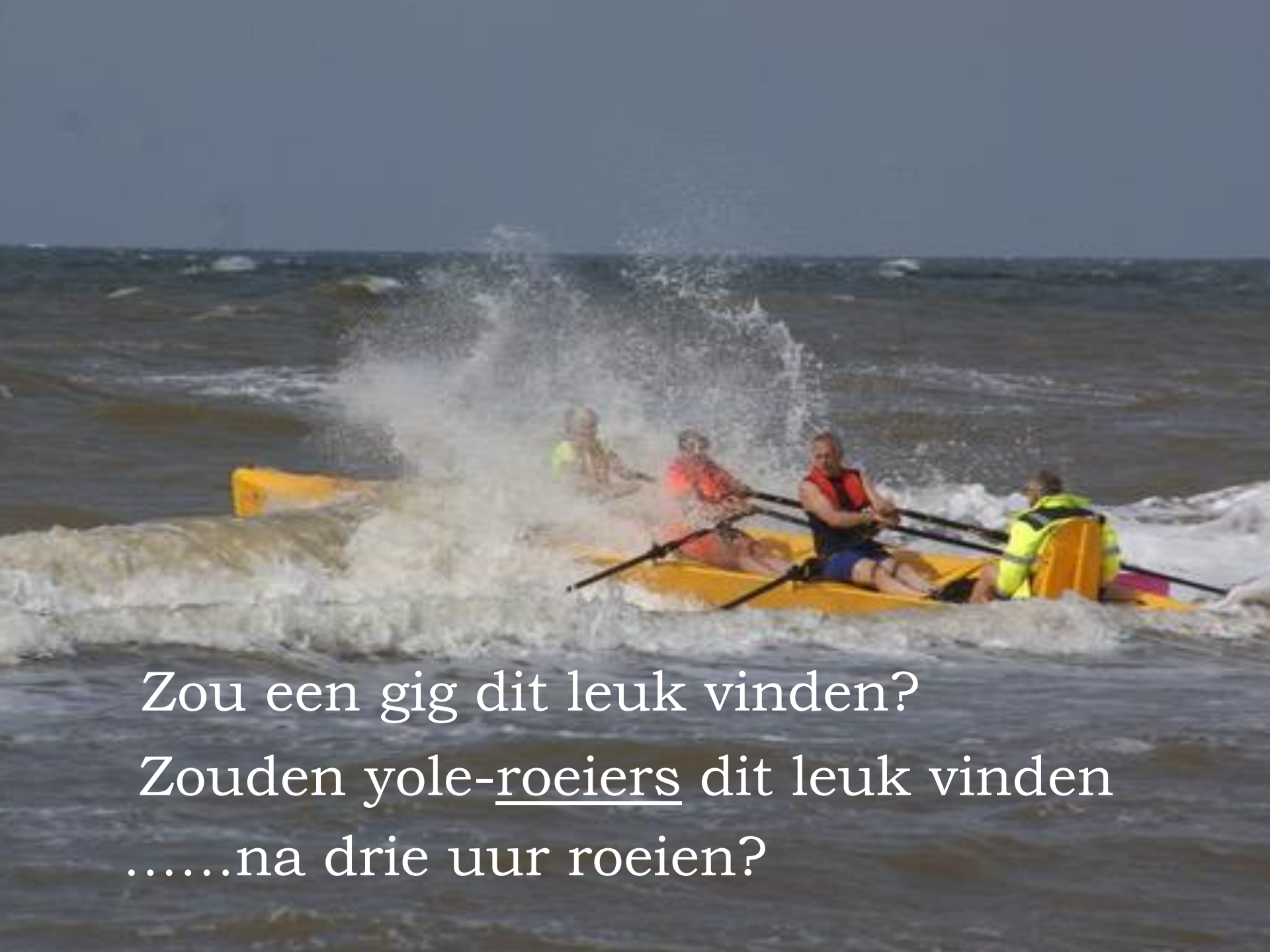
- *Hoe krijg je je bagage op Vlieland?*
- *Waar parkeer je de trailers en auto's*
- *Waar laat je je boot te water?*
- *Heb je een ligplaats in de haven van Vlieland?*
- *Hoe lang van te voren hotels/ B&B's/ Camping bespreken?*
- *Zorg er voor dat je elkaars telefoonnummers hebt*

Etc.

Zeewaardigheid?

- *Kunnen deze tochten gemaakt worden door zowel Yole's als Gigs?*
- *De neiging zal bestaan om er van uit te gaan dat een gig zeewaardiger is dan een Yole.*

Maar kijk eens naar deze foto:



Zou een gig dit leuk vinden?
Zouden yole-roeiers dit leuk vinden
.....na drie uur roeien?

Zeewaardigheid

Yole de Mer

- *Kan door brekende golven zonder vol te lopen*
- *Door haar kortere riemen is het roeien op woelig water moeilijker.*
- *Biedt weinig beschutting aan de roeiers*

Pilot Gig

- *Loopt vol bij een brekende golf*
- *Heeft langere riemen maar kwetsbare dollen.*
- *Biedt iets meer bescherming en heeft ruimte om enige bagage mee te nemen*

Maar het allerbelangrijkst is de zeewaardigheid van de bemanning!!!!

Kunnen KWVL roeiers roeien op zee?

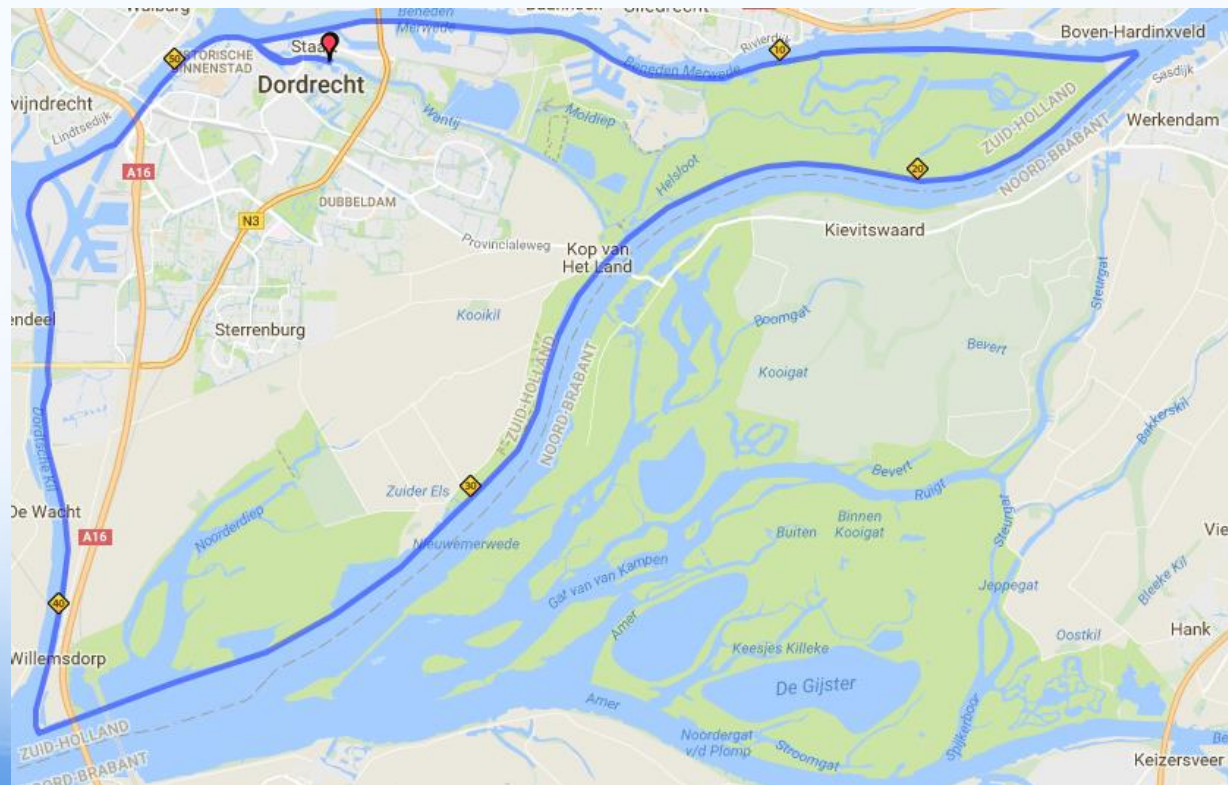
- *Een deel kan dat ongetwijfeld.*
- *Als Vereeniging hebben we weinig ervaring*
- *Het wordt tijd dat meer roeiers van de KWVL, die daar klaar voor zijn(!) vaker op onbeschut water gaan roeien om geleidelijk aan meer ervaring op te doen.*
- *Daarbij gaat het dus niet alleen om het roeien maar ook om het ontwikkelen van andere vaardigheden.*
- *De tourcommissie zou daarbij een aanjagende rol kunnen spelen..... (je kunt je inschrijven voor.....)*

En verderzou het nuttig zijn.....

- *Als er met enige regelmaat ervaringstochten zouden worden georganiseerd.*
- *Als de Vereeniging een paar GPSen zou aanschaffen met een korte handleiding met relevante informatie.*
- *Als de Vereeniging een dashboard zou kunnen maken voor een zaklamp, een telefoon, een GPS, een kompas, en een kaart*
- *Als er na elke tocht een kort verslag zou worden gemaakt met daarin een samenvatting, tips, GPS coördinaten etc.*

Tenslotte: Om uw stamina en roeitechniek tegen het licht te houden: worden we door de “Dortsche” uitgenodigd om op zondag 24 juni mee te doen aan een tochtje voor zeeboten. Opgeven bij de roeicommissie.

54 km!



Andere tocht die door de Dortsche in het verleden is georganiseerd!!!!



The End

